



### **AT 9341 Tostapane automatico con fessure lunghe**

- Corpo in acciaio inossidabile di alta qualità e termoisolante
- Dispositivo di centratura delle fette di pane per una doratura uniforme su entrambi i lati
- Accessorio integrato per tostare e preparare i panini con la massima semplicità
- 2 vani di tostatura a fessura lunga per tostare fino a 4 fette di pane
- Pulsante di accensione separato con spia luminosa
- Funzione di scongelamento con spia luminosa
- Funzione di riscaldamento senza ulteriore doratura con spia luminosa

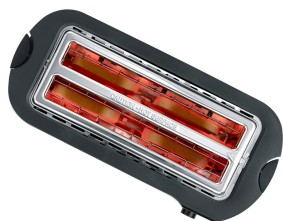
## Panoramica informazioni importanti

Potenza	1400 Watt
Colore / Materiale	inox scuro / nero / acciaio inossidabile
Lunghezza del cavo	85 cm
Dimensioni Imballo (LxPxA)	42,0 x 19,0 x 21,0 cm
Peso lordo compreso l'imballaggio	2,36 kg
Dimensioni del prodotto (LxPxA)	38,0 x 18,0 x 19,0 cm
Peso netto	1,98 kg
Cartone colorato (unità)	3 Pz.
EAN	4008146047534
Altre caratteristiche speciali	- Spegnimento automatico: sì

## Dettagli del prodotto



Corpo di alta qualità e termoisolante in acciaio inox.



Dispositivo di centratura delle fette di pane per una doratura uniforme su entrambi i lati.



Funzioni di riscaldamento e scongelamento, tasto d'accensione con spia luminosa.



Accessorio per la tostatura dei panini integrato per una facile preparazione dei panini.



Cassetto per le briciole rimovibile per una facile pulizia.

