



### TO 2075 Forno per cottura e tostatura

- Interno XL con capacità di 30 litri, perfetto per i pasti più abbondanti
- Versatile per la preparazione di pizza, patatine, panini, torte e sformati
- Pratico spiedo rotante perfetto per polli interi e spiedini di carne
- Risultati di cottura ottimali grazie alla funzione di convezione
- Gli elementi riscaldanti per il calore superiore e inferiore possono essere commutati separatamente e combinati tra loro.
- Temperature regolabili da 100 a 230 °C
- Timer integrato per un massimo di 120 minuti con segnale acustico

### Panoramica informazioni importanti

Potenza	1600 Watt
Colore / Materiale	nero / Plastica / Metallo
Lunghezza del cavo	92 cm
Dimensioni Imballo (LxPxA)	53,2 x 41,3 x 37,3 cm
Peso lordo compreso l'imballaggio	9,70 kg
Dimensioni del prodotto (LxPxA)	48,5 x 37,5 x 31,0 cm
Peso netto	8,40 kg
Cartone colorato (unità)	1 Pz.
EAN	4008146048746
Altre caratteristiche speciali	<ul style="list-style-type: none"><li>- Spegnimento automatico: sì</li><li>- Spia: sì</li><li>- Capacità: 30 Litri</li><li>- Timer: sì</li></ul>

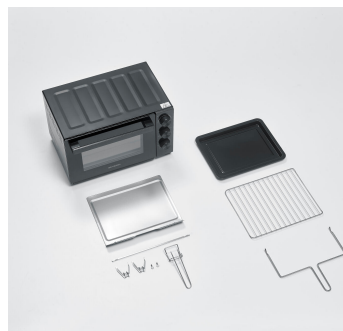
### Dettagli del prodotto



Ideale per pizze di grandi dimensioni



In dotazione spiedo girarrosto per carne e pollame.



Adatto per la preparazione di croccanti patatine.



Ideale per la cottura di panini e bruschette



In dotazione vassoio raccogli-  
briciole.